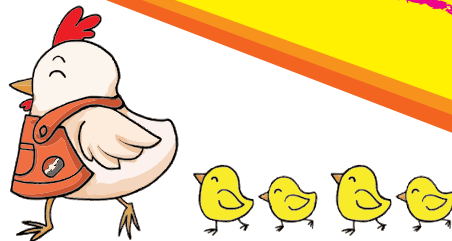


# はじめてのひとり暮らしは学生会館が安心!! 4月入館予約受付中!

2019年11月1日から受付開始♪



## 学生会館とは!?

### ☆管理人常駐!

各施設には、管理スタッフが常駐しており「いってらっしゃい」「おかえりなさい」の言葉にも元気づけられる入居者の方も多いです。また、夜間の急なご病気等も病院へお連れする等の対応しています。

### ☆食事付きだから安心!

専任の栄養士が栄養バランスを考えた献立を作成。お子様の食事面が心配な保護者の皆さまにもご安心いただけます。

### ☆家具家電付き!

机、椅子、ベッド、エアコン、冷蔵庫、洗濯機、キッチン等が備え付けてあり、掃除機やアイロン等の無料レンタルもご利用いただけます。  
(※Wings大濠、Wings室見はキッチンと洗濯機が共同となります。)

寝具レンタルもあるため、お引越しも簡単で、すぐに新生活をスタートすることができます。

## Q&A

### Q、門限はありますか?

門限はございませんが、なるべく早くお帰りいただくよう促しております。また、ご本人の外泊や、ご友人、ご家族の訪問も可能です。(※但し、同性のみとなります。)  
その場合、各施設の受付で届け出をお願いしております。

### Q、セキュリティが心配で・・・

各施設にはオートロック玄関や防犯カメラを設置しており、受付には管理スタッフが見守っています。また、管理スタッフは建物に常駐しているため、何かありましたらすぐに駆け付けの事ができます。  
(※昼間と深夜にかけては、受付から席を外しています。)

## 入館までの流れ

### 1. 見学予約

各会館の見学は土日祝日を問わず承っております。ご見学の日時が決まりましたら、お電話、もしくはメールにてご連絡下さい。

### 2. ご見学

ご見学当日は、ご希望の物件にお越し下さい。スタッフより館内についての説明を致します。

(※遠方からお越しの方でスタッフの送迎が必要な方は、予めご連絡下さい。時間帯や日時によっては送迎が難しい場合がございますのでご了承ください。)

### 3. お申し込み

ご見学後、お電話、メールにてお申し込みを承っております。お申し込み時には、4月以降に空く予定のお部屋の中からご希望の居室をご選択いただき、お食事プランやオプションの有無についてお決めいただきます。

### 4. ご契約

お申し込みから、10日以内に初期費用の納入と入館契約書をご送付いただき、ご予約となります。

(※ご予約後10日以内に手続きが終えられない場合は弊社事務局までお知らせください。ご連絡なく期間を経過した場合はキャンセルとさせていただきます。)

### 5. ご入館準備書類の発送

2019年1月以降にご入館に必要な書類を発送致します。各種手続き書類や、入館予定日連絡表、保険書類等、入館に必要な書類をお送りします。

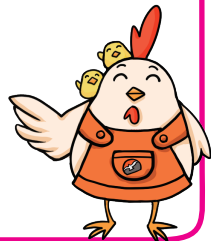
また、1月以降ご契約の皆さまにはご契約時に随時お渡し致します。

### 6. ご入館

4月よりご入館を承っております。

ご入館後は館内にてオリエンテーションを行います。

(※3月に入学式がある場合や、授業が始まる場合はご相談下さい。)



株式会社玄南荘  
〒810-0062 福岡市中央区荒戸 2-3-41  
TEL 092-715-6655 FAX 092-752-0623  
E-mail (福岡) fukuoka@gennanso.com  
(広島) hirosshima@gennanso.com



お申込、ご相談はこちら!

お電話から

0120-41-0815

パソコンから

(受付時間 9:00 ~ 18:00)

<http://gennanso.com>